

PAPERBOY

Pick up your old Push Bike, put on your peaked cap and imagine yourself braving the streets of an American suburb. Only superb riding skills and a steady throwing arm can get you through your seven day week of hilarious action. Avoid cars, workmen, drunkards and lawnmowers all out to obstruct you in your pursuit of excellence. Score points by delivering to all your usual customers, but you can get sneaky bonuses by breaking the windows of non-subscribers. It's a difficult task but your employer believes that practice makes perfect and generously provides a practice track where you can score valuable extra points. Get ready for the ride of your life.

LOADING INSTRUCTIONS

Spectrum (Cassette)

LOAD " "

Amstrad/Schneider (Cassette)

RUN "ELITE"

Amstrad/Schneider (Disc)

RUN "ELITE"

Commodore 64/128 (Cassette)

Shift+Run/Stop

Commodore 64/128 (Disc)

LOAD "8", 8,1

Commodore C16 (Cassette)

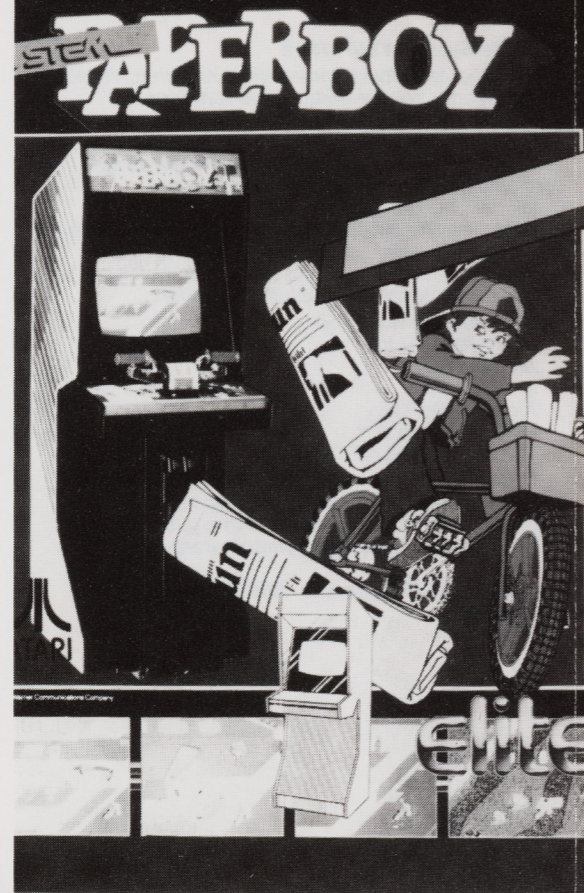
LOAD "ELITE"

BBC/Electron (Cassette)

CHAIN " "

BBC (Disc)

Shift+Break



PAPERBOY

Nimm Dein altes Fahrrad, setz Dir Deine Kappe auf und nimm einmal an, daß Du auf den Straßen einer amerikanischen Großstadt bist. Nur mit allergrößtem Geschick beim Radfahren und einem guten Wurfarm gelingt es Dir, durch eine sieben Tage lange Woche voll von Situationen zu kommen. Du mußt Autos, Arbeiter, Betrunkene und Rasenmäher vermeiden, die Dich alle irgendwie an der Erreichung Deines Zieles hindern wollen. Du gewinnst jedesmal Punkte, wenn Du alle Deine Kunden bedienst, aber Du kannst auch stille Bonuspunkte einheimsen, wenn es Dir gelingt, die Fenster von Leuten einzuschlagen, die nicht mitspielen wollen. Das ist natürlich nicht so einfach, aber Dein Arbeitgeber glaubt daran, daß Übung den Meister macht und stellt daher eine Teststrecke zur Verfügung, auf der Du weitere wertvolle Punkte gewinnen kannst. Mach Dich also für die Fahrt Deines Lebens fertig!

HINWEISE FÜR DAS LADEN

Spectrum (Cassette)

LOAD " "

Amstrad/Schneider (Cassette)

RUN "ELITE"

Amstrad/Schneider (Diskette)

RUN "ELITE"

Commodore 64/128 (Cassette)

Shift+Run/Stop

Commodore 64/128 (Diskette)

LOAD "8", 8,1

Commodore C16 (Cassette)

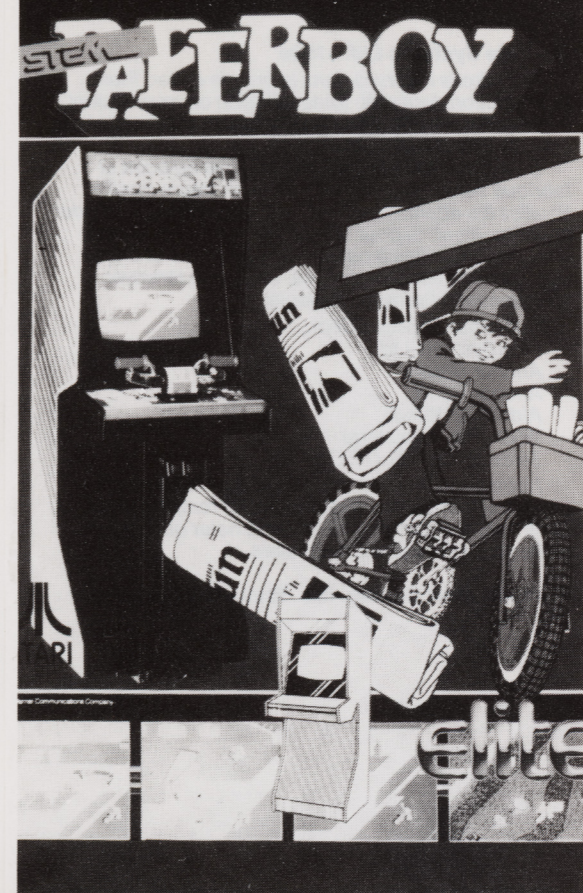
LOAD "ELITE"

BBC/Electron (Cassette)

CHAIN " "

BBC (Diskette)

Shift+Break



TEXT FACULTATIF

Enfourchez votre vieux vélo, mettez votre casquette et imaginez que vous êtes dans les rues d'une banlieue américaine. Seuls un don superbe d'équilibre pour rouler à vélo et un bras qui lance bien peuvent vous aider à passer sept jours rigolos. Evitez les voitures, les ouvriers, les ivrognes et les tondeuses à gazon qui sont tous décidés à vous mettre des bâtons dans les roues dans votre course à l'excellence. Marquez des points en livrant les journaux à vos clients habituels mais vous pouvez gagner des primes furtives en cassant les carreaux de ceux qui ne sont pas vos clients. Il s'agit d'une tâche difficile mais votre patron pense que c'est en forgeant qu'on devient forgeron et est assez généreux pour mettre à votre disposition une piste d'entraînement où vous pouvez marquer d'autres points précieux. Vous allez vivre une course inoubliable.

MODE D'EMPLOI POUR LE CHARGEMENT

Spectrum (cassette)

LOAD (Chargez) " "

Amstrad/Schneider (cassette)

RUN (Marche) "ELITE"

Amstrad/Schneider (disque)

RUN (Marche) "ELITE"

Commodore 64/128 (cassette)

Shift+Run/Stop (marche/arrêt)

Commodore 64/128 (disque)

LOAD (chargez) "8", 8, 1

Commodore C16 (cassette)

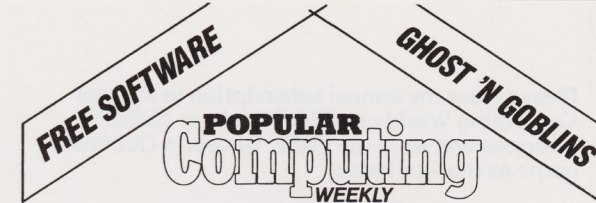
LOAD (chargez) "ELITE"

BBC/Electron (cassette)

CHAIN " "

BBC (disque)

Shift+Break



POPULAR
Computing
WEEKLY



SUBSCRIPTION OFFER
FREE GHOSTS 'N GOBLINS
GAME

with an annual subscription to Popular Computing Weekly. Subscribe now to Popular Computing Weekly for one year and receive the best selling Ghosts 'n Goblins game FREE!!! Enter your subscription overleaf.

Please enter my annual subscription to Popular Computing Weekly at **£25.00** U.K. or **£39.95** Overseas and send my FREE Ghosts 'n Goblins game as marked below.

Send me Ghosts 'n Goblins for the following machine:

Spectrum C16
 Commodore Amstrad

Cheque enclosed made payable to **Sunshine Publications Ltd.**

Charge my Access/Visa/AmEx Card

No:

Expiry Date: _____

Signature: _____

Name: _____

Address: _____

Postcode: _____

Computers owned: _____ age: _____

Return this form to: PCW Subs, 12-13 Little Newport St., London WC2H 7PP U.K. Tel: 01-437 4343

MODE D'EMPLOI POUR JOUER

Spectrum

Accélérez -Q
Freinez -A
Tournez à gauche -O
Tournez à droite -P
Lancez journal -N

Amstrad/Schneider

Accélérez -Adaptable par l'utilisateur
Freinez -Adaptable par l'utilisateur
Tournez à gauche -Adaptable par l'utilisateur
Tournez à droite -Adaptable par l'utilisateur
Lancez journal -Adaptable par l'utilisateur

Commodore 16/64/+4/128

Orifice du Joystick 2

BBC/Electron

Accélérez -*
Freinez -?
Tournez à gauche -Z
Tournez à droite -X
Lancez journal -Retour

MSX

Accélérez -Curseur en haut
Freinez -Curseur en bas
Tournez à gauche -Cursuer à gauche
Tournez à droite -Curseur à droite
Lancez journal -Barre d'espacement

© - Elite Systems Ltd. - 1986

Tous droits réservés dans le monde entier. Toute reproduction, tout prêt, toute diffusion ou revente sont strictement interdits sans la permission expresse et par écrit de Elite Systems Ltd.

Ce logiciel a été soigneusement mis au point et fabriqué selon les exigences de la meilleure qualité. Veuillez lire attentivement le mode d'emploi ci-joint pour le chargement. Si pour une raison quelconque, vous avez des difficultés à passer le programme et croyez que la bande est défectueuse, veuillez la renvoyer directement à l'adresse suivante.

Customer Services Dept.,
Elite Systems Ltd.,
Anchor House,
Anchor Road,
Aldridge, Walsall,
WS9 8PW, Angleterre.
Télex: 336130 ELITE G

Notre service de contrôle de la qualité testera le produit et fournira immédiatement un remplacement sans frais supplémentaire. Veuillez noter que cela n'affecte pas vos droits statutaires.

© - 1984 Atari Games, Inc. Tous droits réservés

SPIELANLEITUNG

Spectrum

Schneller fahren -Q
Bremsen -A
Links abbiegen -O
Rechts abbiegen -P
Zeitung werfen -N

Amstrad/Schneider

Schneller fahren -Definition belegen
Bremsen -Definition belegen
Links abbiegen -Definition belegen
Rechts abbiegen -Definition belegen
Zeitung werfen -Definition belegen

Commodore 16/64/+4/128

Steuerknüppel Buchse 2

BBC/Electron

Schneller fahren -*
Bremsen -?
Links abbiegen -Z
Rechts abbiegen -X
Zeitung Werfen -Rückgang

MSX

Schneller fahren -Cursor Nord
Bremsen -Cursor Süd
Links abbiegen -Cursor West
Rechts abbiegen -Cursor Ost
Zeitung werfen -Leertaste

© - Elite Systems Ltd - 1986

Alle Rechte weltweit vorbehalten. Kopieren, Verleih, Sendung oder Wiederverkauf ohne vorherige ausdrückliche Zustimmung von Elite Systems Ltd. streng untersagt.

Garantie: Dieses Software-Produkt wurde auf sorgfältigste entwickelt und nach strengsten Qualitätsnormen hergestellt. Bitte die beiliegenden Anweisungen für das Laden unbedingt beachten. Läuft das Programm aus irgend einem Grunde nicht und besteht der Verdacht, daß das Band fehlerhaft ist, bitte direkt an nachfolgende Anschrift einsenden:

Customer Services Dept.,
Elite Systems Ltd.,
Anchor House,
Anchor Road,
Aldridge, Walsall,
WS9 8PW, England.
Telex: 336130 ELITE G

Unsere Qualitätskontrollabteilung prüft das Produkt gerne durch und liefert unverzüglich kostenlosen Ersatz. Wir weisen darauf hin, daß Ihre gesetzlichen Rechte dadurch nicht eingeschränkt werden.

© - 1984 Atari Games, Inc. Alle Rechte vorbehalten

PLAYING INSTRUCTIONS

Spectrum

Accelerate -Q
Brake -A
Turn left -O
Turn right -P
Throw Paper -N

Amstrad/Schneider

Accelerate -User Definable
Brake -User Definable
Turn Left -User Definable
Turn Right -User Definable
Throw Paper -User Definable

Commodore 16/64/+4/128

Joystick Port 2

BBC/Electron

Accelerate -*
Brake -?
Turn Left -Z
Turn Right -X
Throw Paper -Return

MSX

Accelerate -Cursor Up
Brake -Cursor Down
Turn Left -Cursor Left
Turn Right -Cursor Right
Throw Paper -Space Bar

© - Elite Systems Ltd. - 1986

All rights reserved worldwide. Unauthorised copying, lending, broadcasting or resale without the express written permission from Elite Systems Ltd. is strictly prohibited.

Guarantee: This software product has been carefully developed and manufactured to the highest quality standards. Please read carefully the instructions for loading which are included. If for any reason you have difficulty in running the program, and believe that the tape is defective, please return it directly to the following address:

Customer Services Dept.,
Elite Systems Ltd.,
Anchor House,
Anchor Road,
Aldridge, Walsall,
WS9 8PW, England.
Telex: 336130 ELITE G

Our Quality Control Department. will test the product and supply an immediate replacement at no extra cost. Please note that this does not affect your statutory rights."

© - 1984 Atari Games, Inc. All rights reserved